



PASSO A PASSO



Coletando Log's
VERISMIC POWER MANAGER

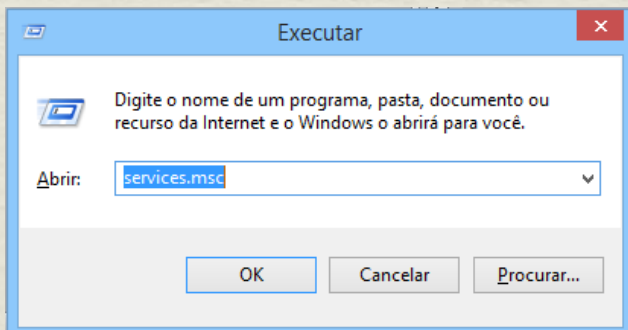


• Coletando Log's



- Abra o executar e escreva o comando services.msc e procure o serviço do Verismic Client, pare o serviço.

1



Nome	Descrição	Status	Tipo de Inicialização	Fazer Logon como
Suporte do Painel de Controle Relatórios de Problemas e Soluções	Este serviç...		Manual	Sistema local
SwitchBoard			Manual	Sistema local
TeamViewer 10	TeamView...	Em Exe...	Automático	Sistema local
Tecnologia de armazenamento Intel(R) Rapid	Fornece n...	Em Exe...	Automático (Atraso ...	Sistema local
Telefonia	Fornece s...		Manual	Serviço de rede
Temas	Fornece g...	Em Exe...	Automático	Sistema local
Testador de instrumentação de gerenciam. do Windows	Fornece u...	Em Exe...	Automático	Sistema local
Validity VCS Fingerprint Service	Validity Fi...	Em Exe...	Automático	Sistema local
Verificador de Ponto	Verifica p...		Manual (Início do Ga...	Sistema local
Verismic Client	Audit Coll...		Manual	Sistema local
Verismic Client Service Monitor	Monitors t...		Automático	Sistema local
Verismic Push		Em Exe...	Manual	Sistema local
VMware Authorization Service	Authorizat...		Desativado	Sistema local

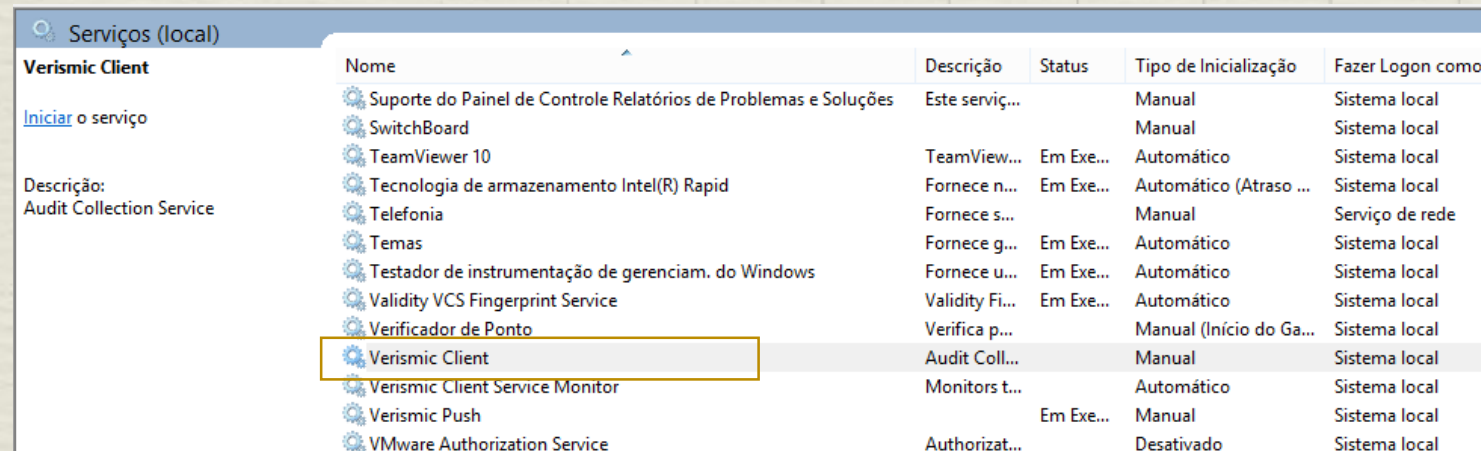
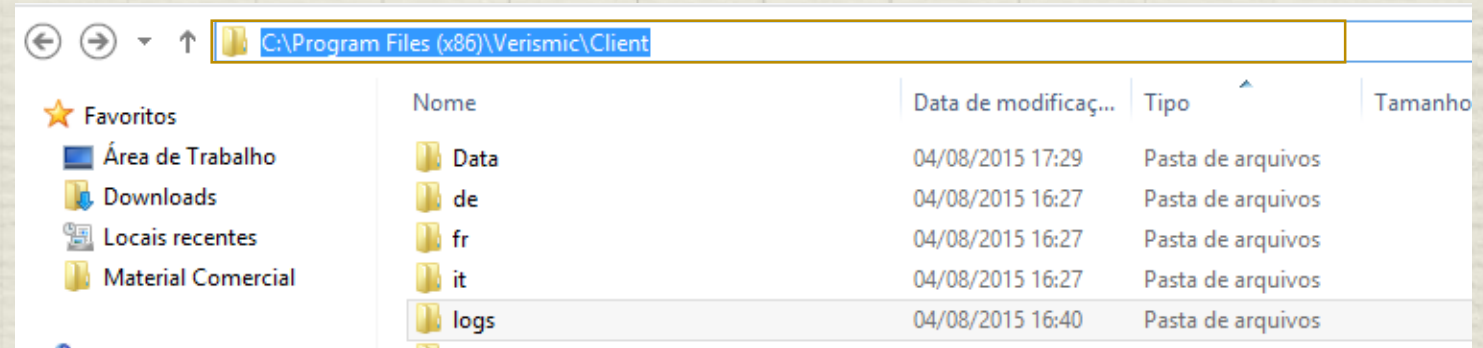
2

• Coletando Log's



2 →

- Siga o caminho conforme a imagem a cima C:\Program Files (x86)\Verismic\Client.
- Selecione a pasta LOGS e compacte ela para .ZIP e nos encaminhe por e-mail.
- Inicie novamente o Serviço do Verismic Client.



EM QUE MAIS
PODEMOS AJUDÁ-LO?



TIME TÉCNICO

